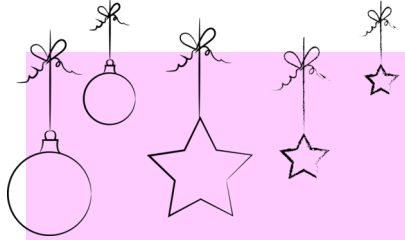


คัดแยกขยะเป็นเรื่องง่ายๆ !!



ภาชนะ

รองรับขยะมูลฝอย

ทั้ง 4 ประเภท **4 สี**



สาเหตุที่เราต้องคัดแยกขยะ:

ช่วยรักษา
สิ่งแวดล้อม

ช่วยลด
ปริมาณขยะลง

เน้นรายได้
เล็กน้อยๆ

ประหยัด
งบประมาณ



สีเขียว
ขยะอินทรีย์



สีฟ้า / น้ำเงิน
ขยะทั่วไป



สีเหลือง
ขยะรีไซเคิล



สีแดง
ขยะอันตราย



การ**แยกขยะ**ให้ มี ประสิทธิภาพ...

การ**เริ่ม**จากต้นทางที่**บ้านท่าน**



แยกขยะให้ถูกต้อง

เพื่อโลก เพื่อเรา



โดย...

กองสาธารณสุขและสิ่งแวดล้อม
องค์การบริหารส่วนตำบลวังจันทร์
โทรศัพท์ 032-465110 ต่อ 16

ขยะมูลฝอย

มาจากไหน ?



ปริมาณขยะมูลฝอยที่เพิ่มมากขึ้น

ในแต่ละวัน ส่วนหนึ่งมีสาเหตุมาจากเราทุกคน

ที่ทำให้ความสำคัญกับรูปลักษณ์และความ

สะทวกลบหายในการบริโภคเป็นหลัก



รวมถึงค่านิยมในการบริโภคแบบทิ้งขว้าง

ในลักษณะการใช้ครั้งเดียว ทำให้มีวัสดุที่ยังมี



ประโยชน์ปะปนอยู่กับขยะมูลฝอย และยากต่อการ

หาวิธีที่เหมาะสมในการกำจัด เกิดเป็นขยะมูลฝอย

กองโตที่ไม่สามารถกำจัดได้ทัน เช่น ถุงพลาสติก

ถ้วยน้ำที่เคลือบเทียน พลาสติก



กระป๋องอลูมิเนียม กล่อง โฟม

เป็นต้น



ขยะ คือ อะไร?

คือ สิ่งของหรือเศษวัสดุเหลือใช้ หรือสิ่งที่เรา
ไม่ต้องการ และต้องมีการกำจัดทิ้ง

ขยะโดยทั่วไป

มี 4 ประเภท



ขยะอันตราย

หรือ ขยะที่ย่อยสลายได้ หรือที่

เราเรียกว่า **ขยะเปียก** นั้นเอง เช่น ซากพืช
ซากสัตว์ เศษอาหาร เปลือกผลไม้ กิ่งไม้ ใบไม้
หญ้า ซึ่งสามารถย่อยได้เองตามธรรมชาติ สามารถ
นำมาทำปุ๋ยหมักได้



ขยะทั่วไป

คือ ขยะที่ไม่สามารถใช้ประโยชน์ใดๆ

ได้อีก ต้องนำไปกำจัดทิ้งอย่างเดียว ...

มีลักษณะที่ **ย่อยสลายยาก** เช่น หมอนเก่า

ถุงพลาสติก ทิชชู โฟมและพอลิเอทิลีน
อาหาร เป็นต้น



ขยะรีไซเคิล

คือ ขยะที่สามารถนำไปแปรรูป

กลับมาใช้ประโยชน์ใหม่ได้ เช่น แก้ว กระดาษ

เศษพลาสติก เศษโลหะอลูมิเนียม ยางรถยนต์

ขวดและกระป๋องเครื่องดื่ม เป็นต้น



ขยะอันตราย

คือ ขยะที่ก่อให้เกิดอันตรายต่อ

คนและสิ่งแวดล้อม เช่น ขยะที่ปนเปื้อนสารพิษ

สารเคมี ขวดยาฆ่าแมลง กระป๋องสเปรย์

หลอดไฟเก่า ถ้วยไฟฉาย แบตเตอรี่ ขยะที่ปนเปื้อน

เลือด หนอง เสมหะ เป็นต้น

